

# Informatie en huurprijzen Servicewoningen

## Vecht en IJssel locatie Ewoud, IJsselstein



## Complex Jan van der Heydenweg nr. 2 t/m 90

- Adres: Jan van der Heydenweg, 4 t/m 90.
- Postcode: 3401 RH en 3401 RJ
- 42 twee-kamer appartementen
- De begane grond en de eerste verdieping bestaan uit 18 appartementen
- De tweede verdieping telt 8 appartementen

Bruto oppervlak	ca. 64 m <sup>2</sup> (excl. balkon en galerij)
Kale huurprijs	vanaf € 677,36 per maand
Voorschot servicekosten	€ 33,- of € 52,25 per maand*

## Complex Marijke Meuhof nrs. 1 t/m 44

- Adres: Marijke Meuhof, huisnummers 1 t/m 44
- Postcode: 3401 RW en 3401 RX
- 44 tweekamer-appartementen van eenzelfde type
- De begane grond en de eerste verdieping tellen 22 appartementen

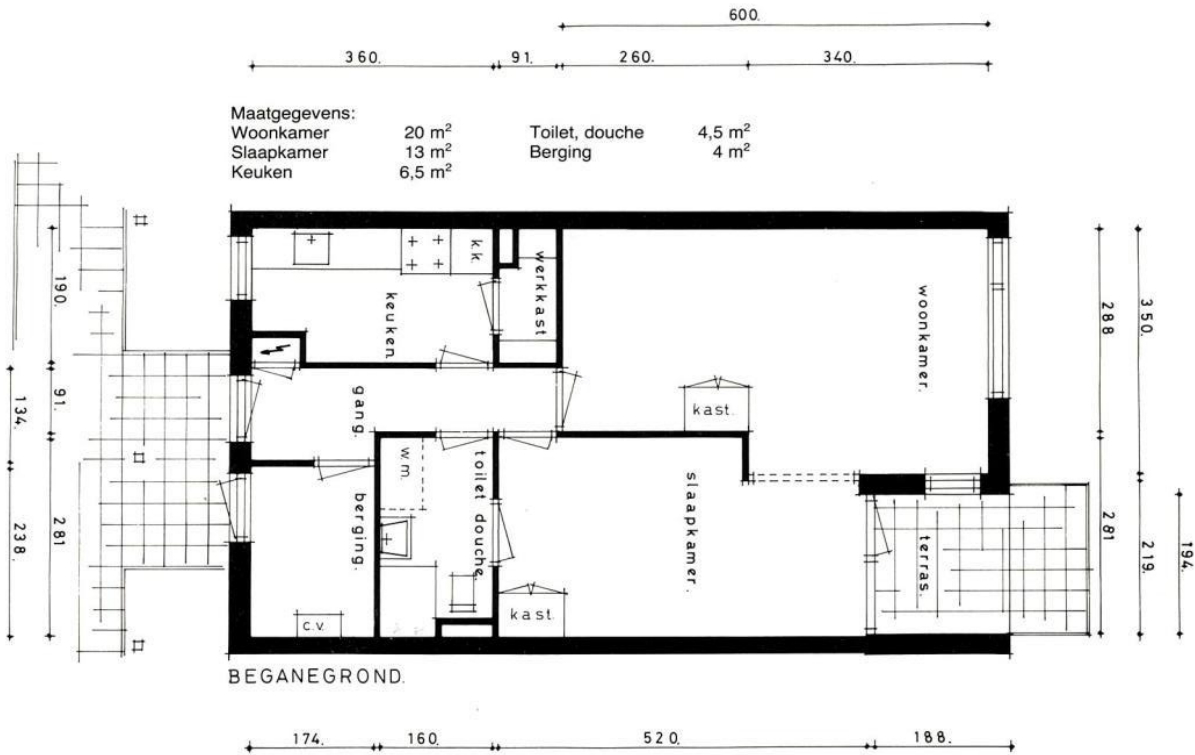
Bruto oppervlak	ca. 62 m <sup>2</sup> (excl. balkon en galerij)
Kale huurprijs	vanaf € 673,08 per maand
Voorschot servicekosten	€ 33,- of € 46,90 per maand*

Voor beiden complexen geldt:

- Er is een lift aanwezig
- Gas en elektra zijn niet bij de huurprijs inbegrepen
- Water is wel bij de huurprijs inbegrepen
- Zonwering is aanwezig

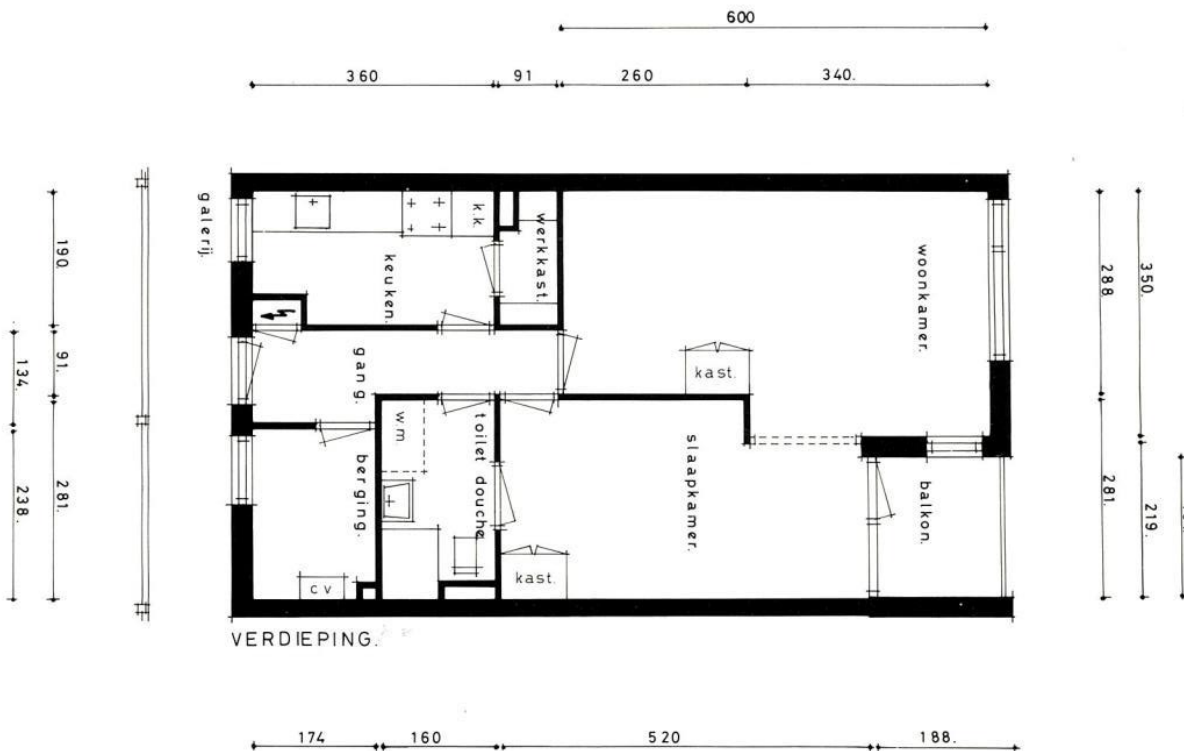
### \* Voorschot servicekosten

Maandelijks wordt een voorschot voor de servicekosten bij u in rekening gebracht. In het volgende jaar volgt een eindafrekening op basis van de werkelijke kosten minus de betaalde voorschotten.



BEGANEGROND.

**Jan v.d. Heydenweg 4 t/m 90 en Marijke Meuhof 1 t/m 44**



VERDIEPING.

# Complex Ewoud Staete

## Algemeen

- Adres: Jan van der Heydenweg, huisnummers 92 t/m 234d.
- Postcode 3401 RJ
- 76 appartementen, waarvan:
  - 33 appartementen type A (drie-kamer appartementen)
  - 35 appartementen type B (drie-kamer appartementen)
  - 8 appartementen type A1 (vier-kamer appartementen)
- Er is een lift aanwezig
- Gas, water en elektra zijn niet bij de huurprijs inbegrepen

## Ewoud Staete - Type A en B

Bruto oppervlak

ca. 81 m<sup>2</sup> (excl. balkon en gangen)

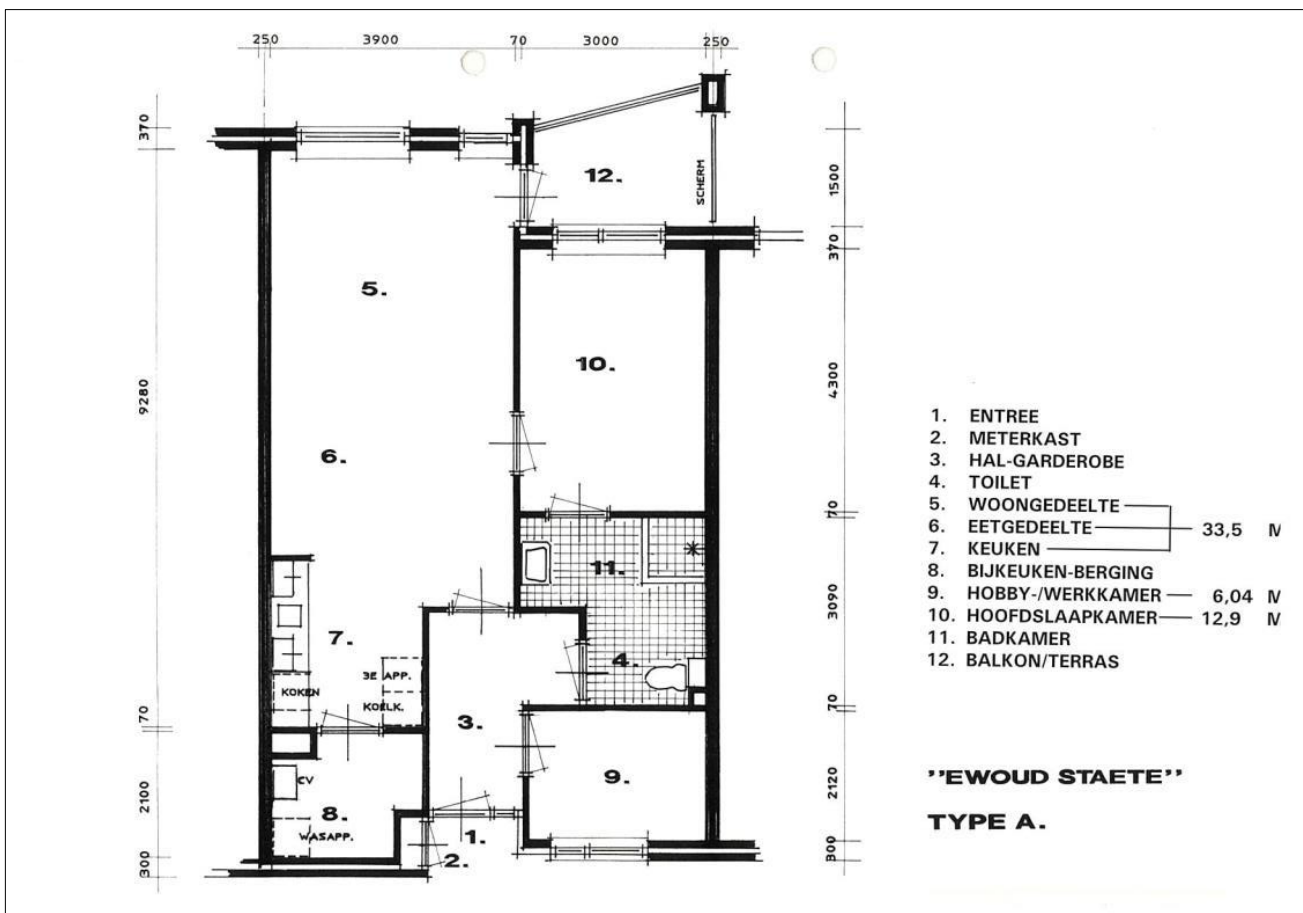
Kale huurprijs

vanaf € 803,15 per maand

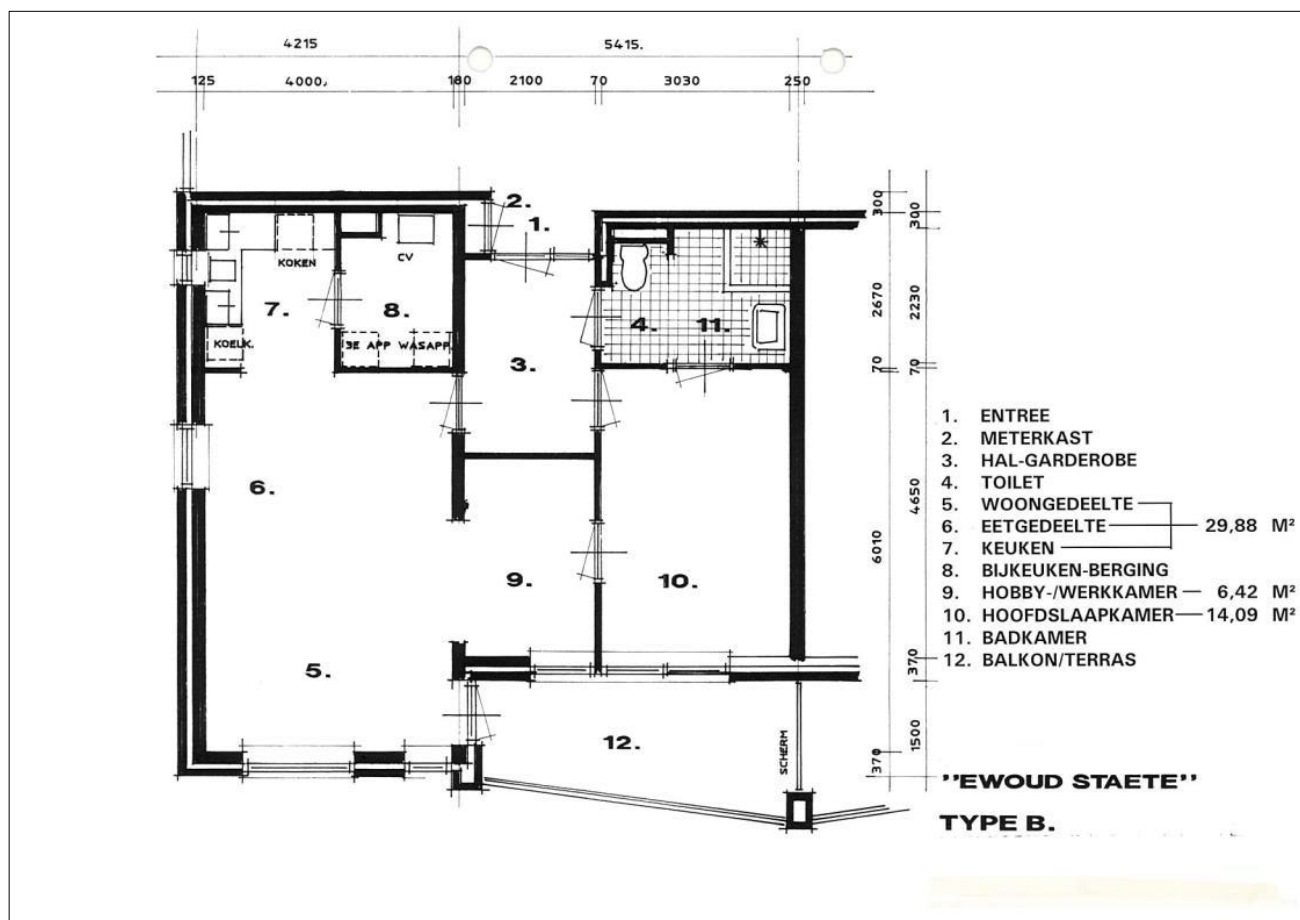
Voorschot servicekosten

€ 59,25 per maand\*

## TYPE A



## TYPE B



### \* Voorschot servicekosten

Maandelijks wordt een voorschot voor de servicekosten bij u in rekening gebracht. In het volgende jaar volgt een eindafrekening op basis van de werkelijke kosten minus de betaalde voorschotten.



## Ewoud Staete - Type A1

Bruto oppervlak

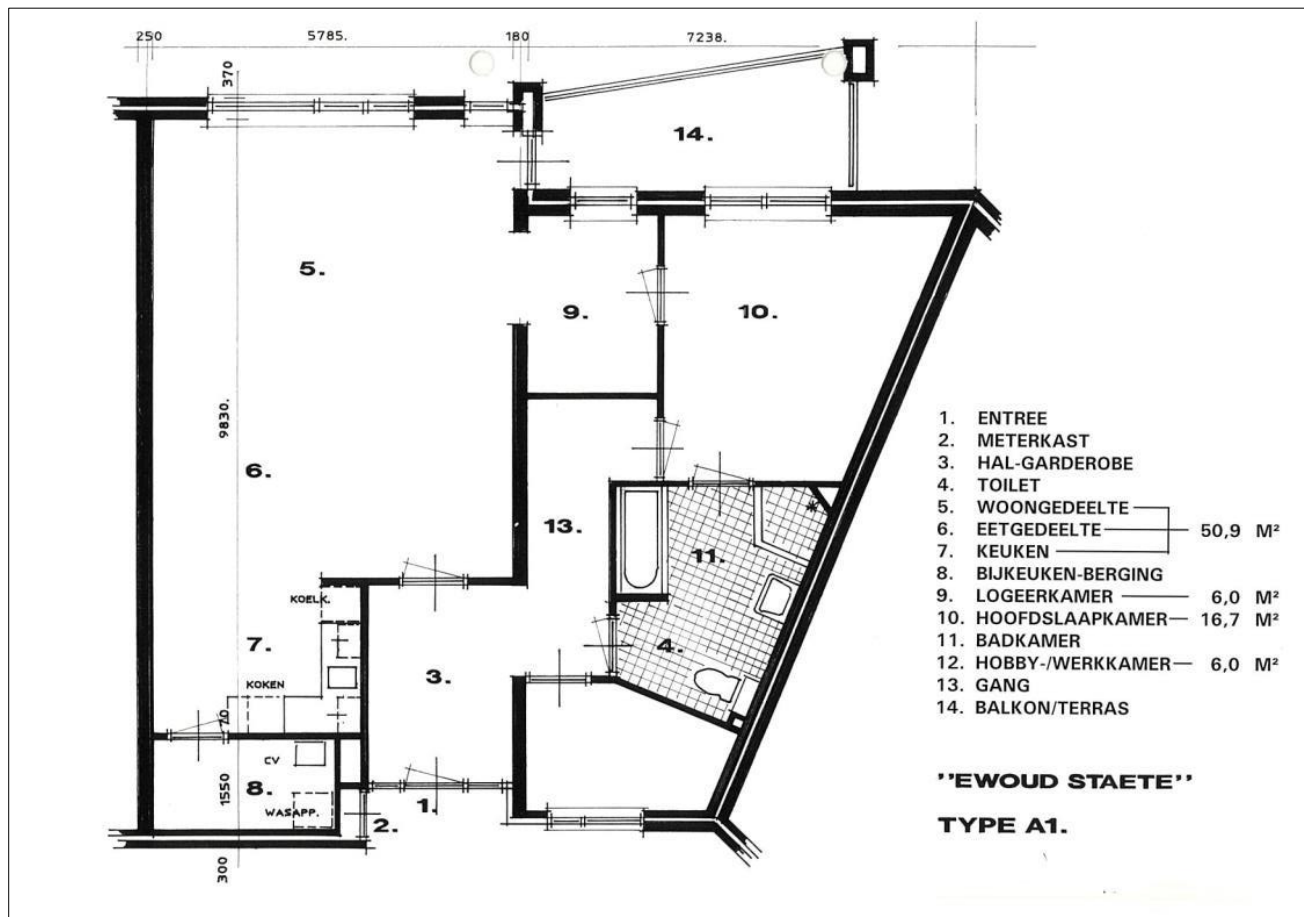
ca. 121 m<sup>2</sup> (excl. balkon en gangen)

Kale huurprijs

ca. € 1.110,35 per maand

Voorschot servicekosten

€ 59,25 per maand\*



Maandelijks wordt een voorschot voor de servicekosten bij u in rekening gebracht. In het volgende jaar volgt een eindafrekening op basis van de werkelijke kosten minus de betaalde voorschotten.

### Huurtoelage

Voor alle servicewoningen van Vecht en IJssel geldt: Een eventuele huurtoelage vraagt u zelf aan bij de Belastingdienst. Of u recht heeft op een toelage en hoeveel, is afhankelijk van de totale huurprijs van de betreffende woning en van uw belastbaar inkomen en vermogen. Vecht en IJssel speelt daarin geen rol.

De huur van alle appartementen in het complex Ewoud Staete en in het complex Jan van der Heydenweg 302 t/m 348 (gebouw zijde Paardenlaan) ligt boven de grens voor huurtoeslag.

## Complex Jan van der Heydenweg 302 t/m 348 (zijde Paardenlaan)

### Algemeen

- Adres: Jan van der Heydenweg, huisnummers 302 t/m 348
- Postcode: 3401 RJ
- 24 luxe appartementen, uitgevoerd in 12 verschillende types, verdeeld over 3 woonlagen (2<sup>e</sup>, 3<sup>e</sup> en 4<sup>e</sup> verdieping)
- Gas, water en elektra zijn niet bij de huurprijs inbegrepen
- Er is een lift aanwezig
- Zonwering is aanwezig

Bruto oppervlak	Van 84 m <sup>2</sup> tot 112 m <sup>2</sup> (excl. balkon en gangen)
Kale huurprijs	Vanaf € 1.075,69 per maand
Voorschot servicekosten	€ 50,- per maand*
Voorschot stookkosten	€ 80,- per maand*

Vanwege de grote variëteit in woningtypen zijn in deze brochure niet alle plattegronden van de appartementen in het nieuwe complex meegenomen.

Bent u geïnteresseerd in één van de woningen of heeft u vragen, dan kunt u contact opnemen met een van ons klantadviescentrum voor meer informatie.

Telefoon: 030 - 3033 593 (werkdagen van 9.00 - 16.30 uur)

Email: [verhuuradministratie@vechtenijssel.nl](mailto:verhuuradministratie@vechtenijssel.nl)

### **Vecht en IJssel Adviescentrum**

Hof van Transwijk 16

3526 XB Utrecht

Telefoon: 030 - 3033 593

Website: [www.vechtenijssel.nl](http://www.vechtenijssel.nl)

Email: [verhuuradministratie@vechtenijssel.nl](mailto:verhuuradministratie@vechtenijssel.nl)

### **Vecht en IJssel - locatie Ewoud**

Jan v.d. Heydenweg 2

3401 RH IJsselstein

T: (030) 686 94 88

Versie: juli 2023

Prijspeil: 1 juli 2023

We streven naar een zorgvuldige verstrekking van informatie en weergave van plattegronden. Aan deze informatie en plattegronden kunnen echter geen rechten worden ontleend.